

# КЛЕММНИКИ

## ТЕХНИЧЕСКИЕ ХАРАКТЕРИСТИКИ:

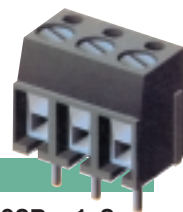
Сопrotивление изолятора: 5 МОм  
 Напр. диэлектрического пробоя: 2500 В  
 Предельное напряжение: 1500 В АС в течение 1 мин.  
 Допустимая температура: -30°С... +120°С, с кратковременным превышением до +200°С макс.

Материал контактов: медь (CuZn)  
 Покрытие контактов: медь, никель, олово  
 Материал винтов: сталь, покрытая цинком и хромом  
 Материал клемм: медь, олово  
 Материал изолятора: полибутилен (нейлон 6.6 для серии 385)  
 Покрытие изолятора: тереплен, усиленный стекловолокном (нейлон 6.6 для серии 308), UL 94 V-O

## СИСТЕМА ОБОЗНАЧЕНИЙ:

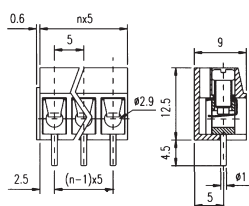
**301 – 03 1 – 1 2 DG126 – 02R – 1 2**  
 1 2 3 4 5 1 2 3 5

- Серия**
- Кол-во и тип контактов:**  
**V** – прямые, **R** – угловые
- Тип:**  
**1** – Тип 1 (узкий)  
**2** – Тип 2 (широкий)
- Кол-во рядов контактов:**  
**1** – Однорядные  
**2** – Двухрядные
- Цвет:**  
**1** – серый **3** – черный  
**2** – синий **4** – зеленый



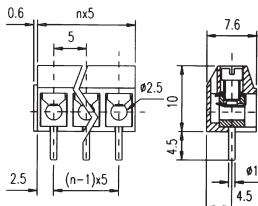
# КЛЕММНИКИ ВИНТОВЫЕ

### Серия 300



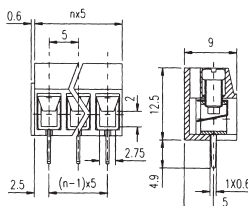
Шаг: 5 мм (тип 1) / 10 мм (тип 2)  
 22-14 AWG/сеч.пр.в. 2.5 мм<sup>2</sup>  
 250 В / 16 А

### Серия 301



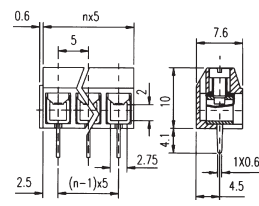
Шаг: 5 мм (тип 1) / 10 мм (тип 2)  
 22-14 AWG/сеч.пр.в. 1.5 мм<sup>2</sup>  
 250 В / 16 А

### Серия 305



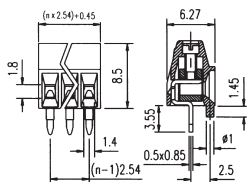
Шаг: 5 мм (тип 1) / 10 мм (тип 2)  
 22-14 AWG/сеч.пр.в. 2.5 мм<sup>2</sup>  
 250 В / 16 А

### Серия 306



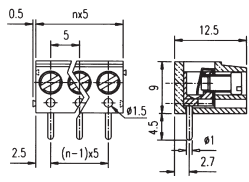
Шаг: 5 мм (тип 1) / 10 мм (тип 2)  
 22-14 AWG/сеч.пр.в. 2.5 мм<sup>2</sup>  
 250 В / 16 А

### Серия 308



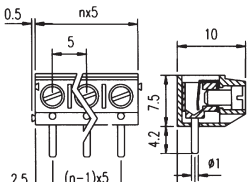
Шаг: 2.54 мм (тип 1) / 5.08 мм (тип 2)  
 26-18 AWG/сеч.пр.в. 1.0 мм<sup>2</sup>  
 250 В / 8 А

### Серия 310 угл.



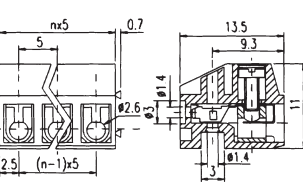
Шаг: 5 мм (тип 1) / 10 мм (тип 2)  
 22-14 AWG/сеч.пр.в. 2.5 мм<sup>2</sup>  
 250 В / 16 А

### Серия 311 угл.



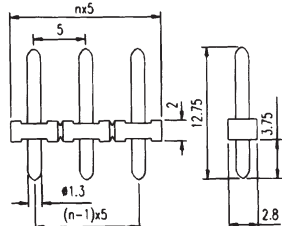
Шаг: 5 мм (тип 1) / 10 мм (тип 2)  
 22-14 AWG/сеч.пр.в. 1.5 мм<sup>2</sup>  
 250 В / 16 А

### Серия 320



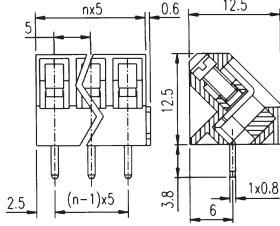
Шаг: 5 мм (тип 1) / 10 мм (тип 2)  
 28-16 AWG/сеч.пр.в. 1.5 мм<sup>2</sup>  
 250 В / 16 А

### Серия 321, контакты к 320



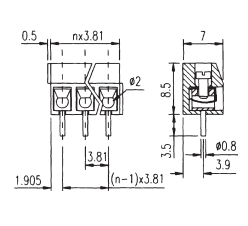
Шаг: 5 мм (тип 1) / 10 мм (тип 2)  
 250 В / 6 А

### Серия 330



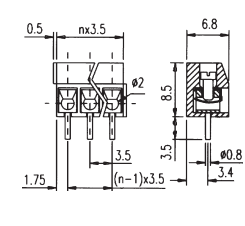
Шаг: 5 мм (тип 1) / 10 мм (тип 2)  
 22-14 AWG/сеч.пр.в. 1.5 мм<sup>2</sup>  
 250 В / 16 А

### Серия 340



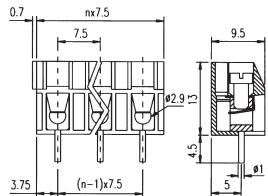
Шаг: 3.81 мм (тип 1) / 7.62 мм (тип 2)  
 22-18 AWG/сеч.пр.в. 1.0 мм<sup>2</sup>  
 250 В / 10 А

### Серия 350



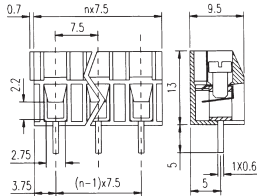
Шаг: 3.5 мм (тип 1) / 7.0 мм (тип 2)  
 22-18 AWG/сеч.пр.в. 1.0 мм<sup>2</sup>  
 250 В / 10 А

### Серия 360



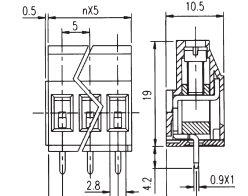
Шаг: 7.5 мм (тип 1) / 15.0 мм (тип 2)  
 22-14 AWG/сеч.пр.в. 2.5 мм<sup>2</sup>  
 250 В / 16 А

### Серия 365



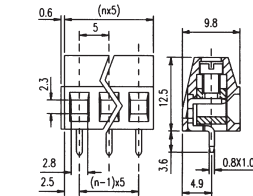
Шаг: 7.5 мм (тип 1) / 15.0 мм (тип 2)  
 22-14 AWG/сеч.пр.в. 2.5 мм<sup>2</sup>  
 250 В / 16 А

### Серия 370



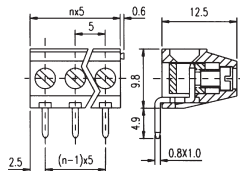
Шаг: 5 мм (тип 1) / 10 мм (тип 2)  
 22-14 AWG/сеч.пр.в. 2.5 мм<sup>2</sup>  
 300 В / 20 А

### Серия 375



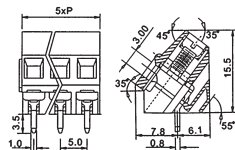
Шаг: 5 мм (тип 1) / 10 мм (тип 2)  
 22-14 AWG/сеч.пр.в. 2.5 мм<sup>2</sup>  
 300 В / 20 А

## Серия 376 угл.



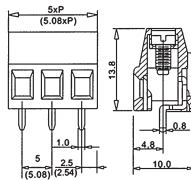
Шаг: 5 мм (тип 1)/10 мм (тип 2)  
22-14 AWG/сеч.пр. 2.5 мм<sup>2</sup>  
300 В/20 А

## Серия DG103



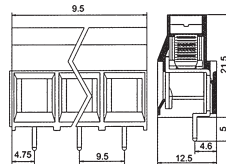
Шаг: 5 мм (тип 1)/10 мм (тип 2)  
24-12 AWG/сеч.пр. 2.5 мм<sup>2</sup>  
250 В/12 А

## Серия DG508



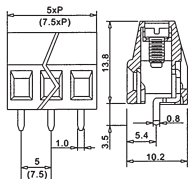
Шаг: 5.08 мм  
24-12 AWG/сеч.пр. 2.5 мм<sup>2</sup>  
250 В/12 А

## Серия DG950



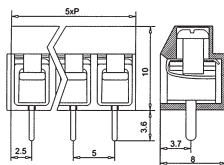
Шаг: 9.5 мм  
26-10 AWG/сеч.пр. 4 мм<sup>2</sup>  
300 В/30 А

## Серия DG128V



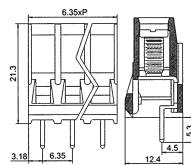
Шаг: 5 мм  
24-12 AWG/сеч.пр. 2.5 мм<sup>2</sup>  
250 В/12 А

## Серия DG126



Шаг: 5 мм (тип 1)/10 мм (тип 2)  
28-16 AWG/сеч.пр. 1.5 мм<sup>2</sup>  
250 В/12 А

## Серия DG635



Шаг: 6.35 мм  
22-10 AWG/сеч.пр. 4 мм<sup>2</sup>  
250 В/24 А

# КЛЕММНИКИ ВИНТОВЫЕ



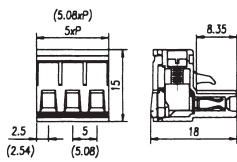
Материал корпуса ..... полиамид 6.6  
 Материал контактов ..... бронза луженая  
 Материал ячейки провода ..... сталь оцинкованная  
 Винты клеммников ..... М 2.5, сталь оцинкованная

Тестовое напряжение ..... 1500 В  
 Сопротивление изоляции ..... 500 МОм  
 Рабочие температуры ..... - 40°C...+105°C  
 Закручивание винтов ..... 5 кг см

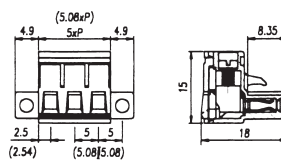
## Серия ES

Шаг ..... 5 мм  
 Нагрузка ..... 250В, 15А  
 Шаг ..... 5.08 мм  
 Нагрузка ..... 250В, 15А

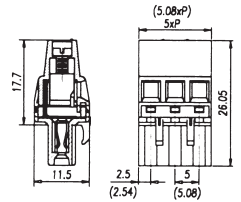
5ESDV-□□□



5ESDVM-□□□



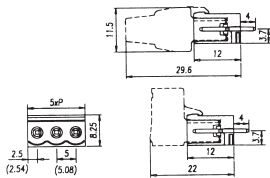
5ESDR-□□□



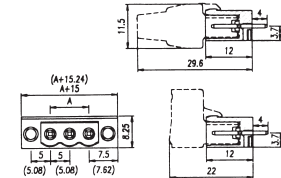
## Серия EH

Шаг ..... 5 мм  
 Нагрузка ..... 250В, 15А  
 Шаг ..... 5.08 мм  
 Нагрузка ..... 250В, 15А

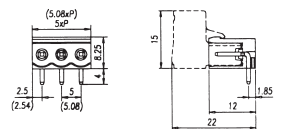
5EHDV-□□□



5EHDVM-□□□



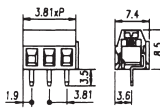
5EHDR-□□□



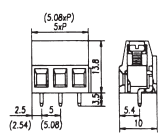
## Серия EK

Шаг ..... 3.81 мм  
 Нагрузка ..... 150В, 6А  
 Шаг ..... 5 и 5.08 мм  
 Нагрузка ..... 300В, 10А  
 Шаг ..... 9.5 мм  
 Нагрузка ..... 300В, 30А

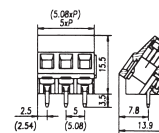
EK381V-□□□



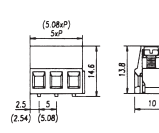
EK500V-□□□



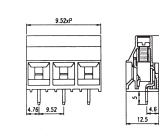
EK500A-□□□



EK500R-□□□



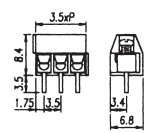
EK950V-□□□



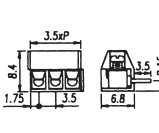
## Серия ED

Шаг ..... 3.5 и 3.81 мм  
 Нагрузка ..... 150В, 6А  
 Шаг ..... 5 и 5.08 мм  
 Нагрузка ..... 300В, 10А

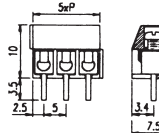
ED350V-□□□



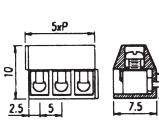
ED350R-□□□



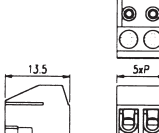
ED500V-□□□



ED500R-□□□



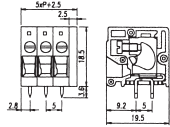
ED130-□□□



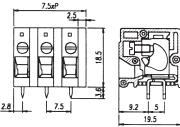
## Серия DT123

Шаг ..... 5 мм  
 Нагрузка ..... 300 В, 15 А  
 Шаг ..... 7.5 мм  
 Нагрузка ..... 300В, 15 А

DT-123RA-□□□



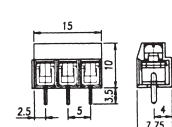
DT-123RA-□□P3



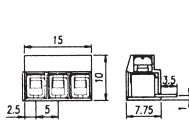
## Серия DT126

Шаг ..... 5 мм  
 Нагрузка ..... 300 В, 8 А

DT126VP-□□□



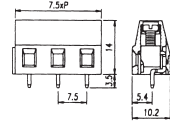
DT126RP-□□□



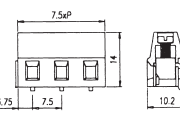
## Серия 128

Шаг ..... 5 мм  
 Нагрузка ..... 300 В, 10 А  
 Шаг ..... 7.5 мм  
 Нагрузка ..... 300В, 10 А

DT-128V-□□P3



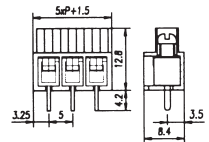
DT-128R-□□P3



## Серия 166

(Специализированные)  
 Шаг ..... 6.35 мм  
 Нагрузка ..... 300 В, 10 А  
 Шаг ..... 5 мм  
 Нагрузка ..... 300 В, 12 А

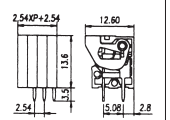
166-□□□



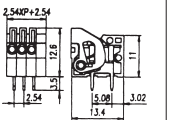
## Серия 141, 142, 144

(безвинтовые)  
 Шаг ..... 3.5 и 3.81 мм  
 Нагрузка ..... 150В, 6А  
 Шаг ..... 5 и 5.08 мм  
 Нагрузка ..... 300В, 10А

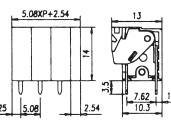
141V-□□□



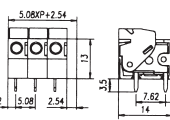
141R-□□□



142V-□□□



142R-□□□



144R-□□□

