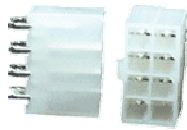


Технические характеристики:

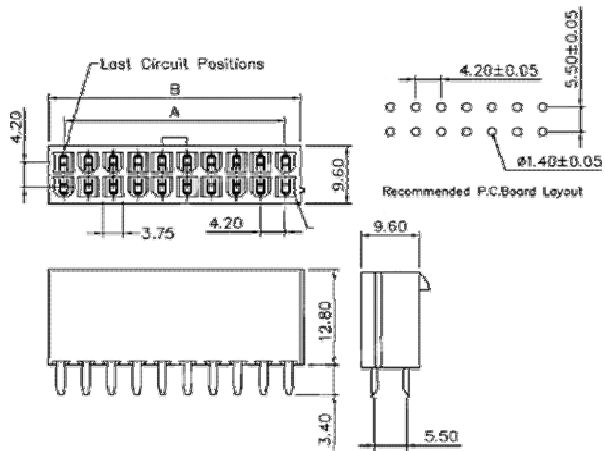
- Материал корпуса: нейлон или полистирол, усиленный стекловолокном
- Материал контактов: латунь, покрытая оловом
- Сопротивление изолятора: не менее 1000 МОм
- Сопротивление контактов: не более 0,2 Ом
- Температурный диапазон: -25...+85°С
- Максимальный ток: 9 А
- Рабочее напряжение: 250 В
- Количество контактов: 2,4,6,8,10,12,14,16,18,20,22,24
- Шаг: 4,20 мм

Система обозначений:

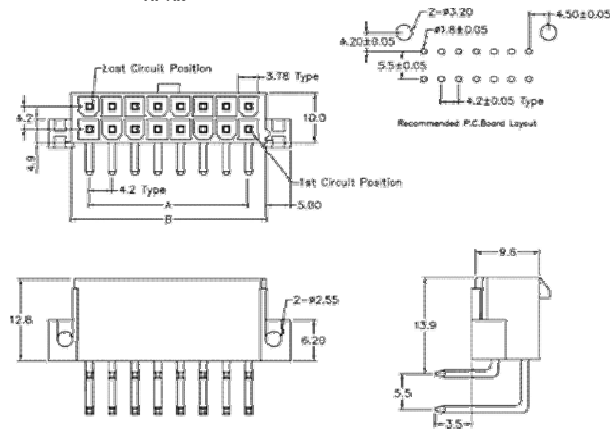
MF-2	3
Серия	Количество контактов в одном ряду
MF - разъемы двухрядные	1...12

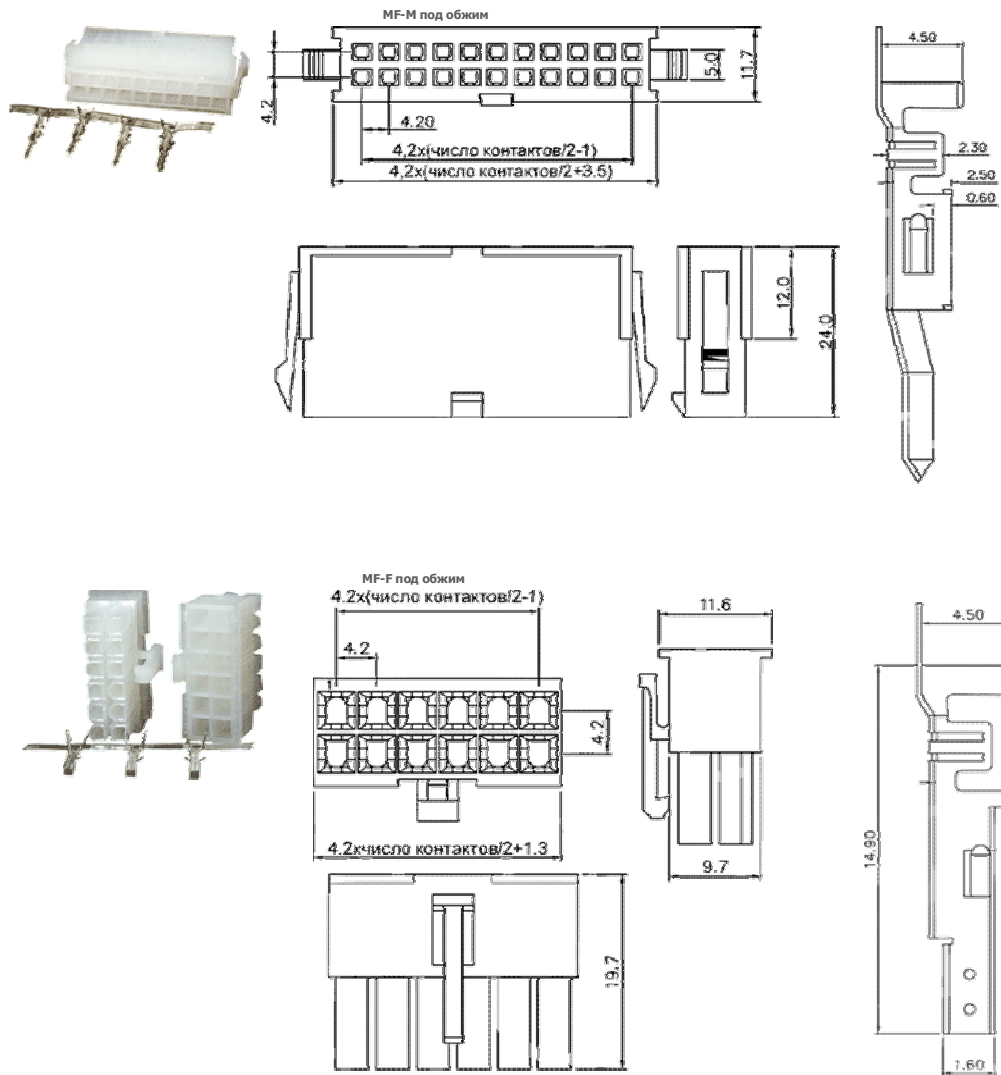


MF-M



MF-MR





Том-электрон

электронные компоненты, радиомонтажный инструмент, измерительные приборы и оборудование, промышленная мебель

<http://tom-electron.ru>

горячая линия: (3822) 701-800